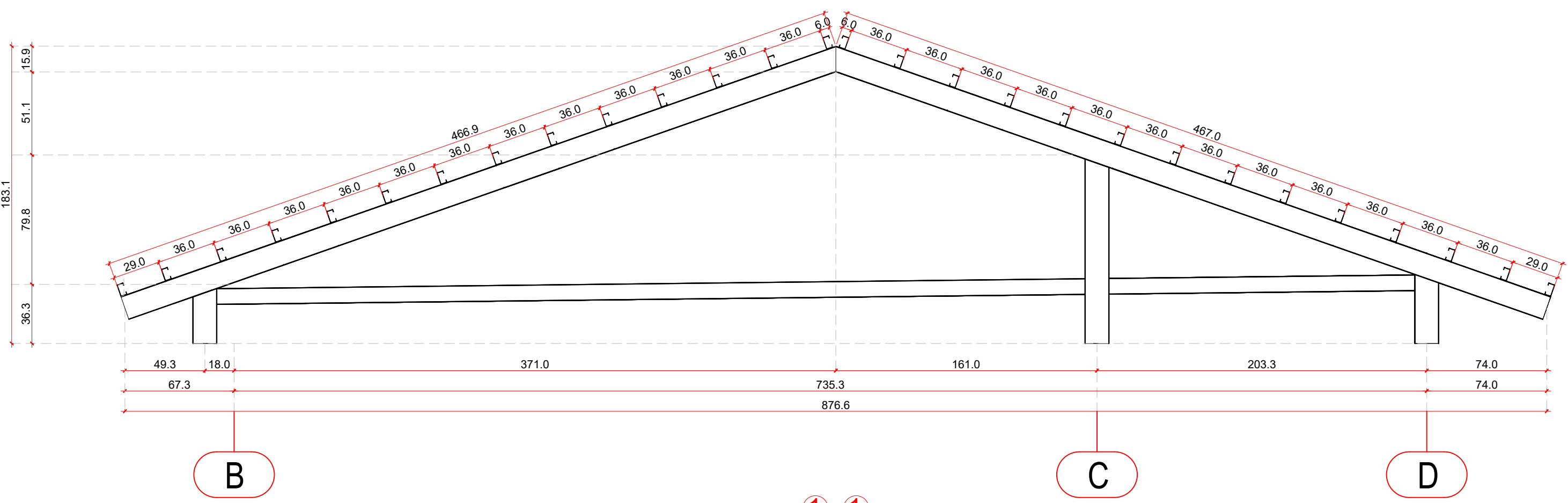
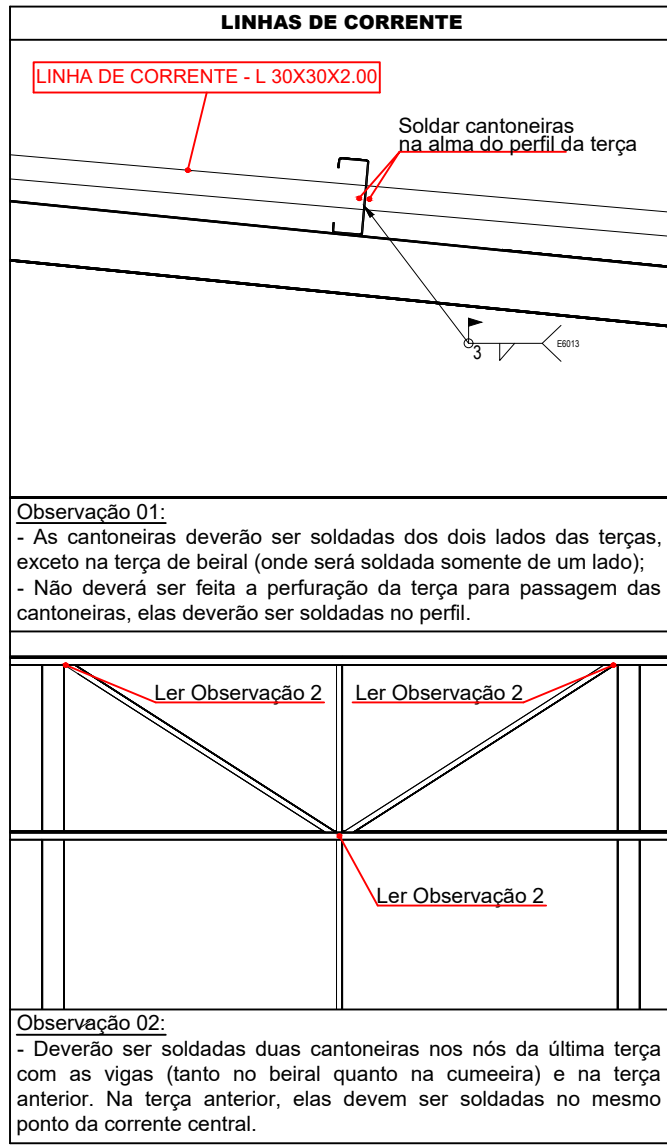
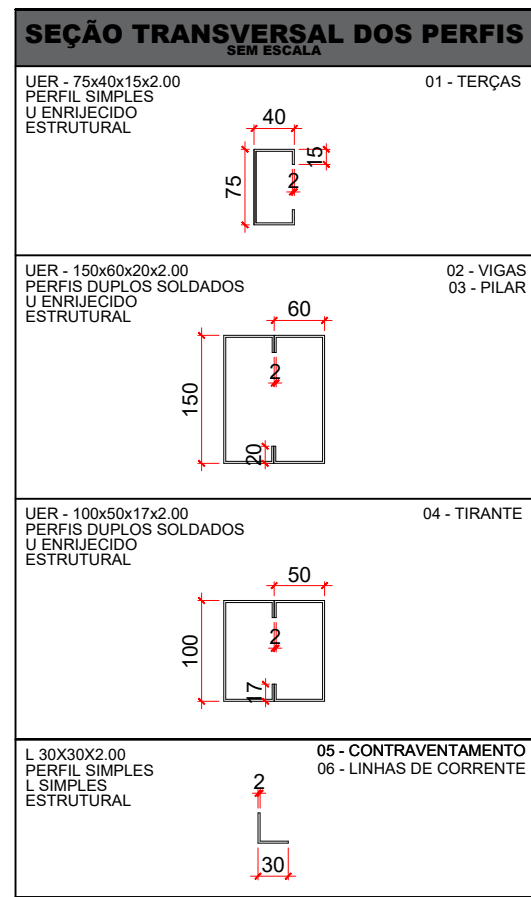


PLANTA DE MONTAGEM DA COBERTURA
ESCALA 1:50



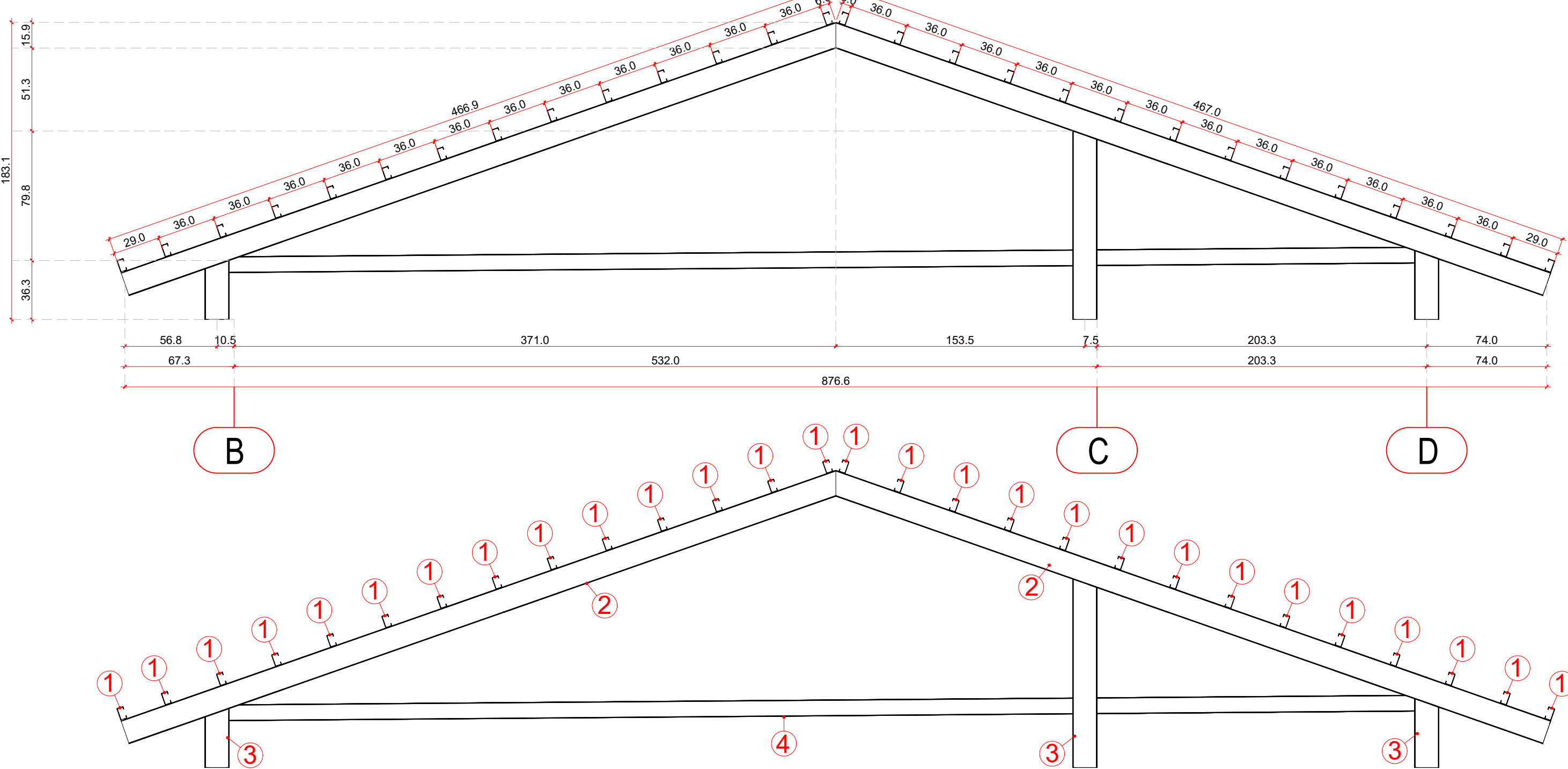
LEGENDA			
Nº	NOME	PERFIL	MATERIAL
1	TERÇAS	UER TS40X15X2.00	ASTM (A-36)
2	VIGAS	2UENR 150X60X2X2.30	ASTM (A-36)
3	PILARES	2UENR 150X60X2X2.30	ASTM (A-36)
4	TRANTE	2UENR 100X50X17X2.00	ASTM (A-36)
5	CONTRAVENTAMENTO	L 30X30X2.00	ASTM (A-36)
6	LINHA DE CORRENTE	L 30X30X2.00	ASTM (A-36)



OBSERVAÇÕES SOBRE MEDIDAS DAS TESOURAS:

- POR SE TRATAR DE UMA REFORMA, É NECESSÁRIO QUE SEJAM CONFERIDAS AS MEDIDAS NO LOCAL ANTES DA MONTAGEM DAS TESOURAS E DEMAIS ELEMENTOS DA ESTRUTURA.
- A GALGA DAS TELHAS PODE VARIAR DE ACORDO COM O LOTE, PORTANTO, É NECESSÁRIO QUE SEJA CONFERIDA PARA EVITAR ERROS DURANTE A MONTAGEM. PORTANTO, O DISTANCIAMENTO ENTRE TERÇAS (QUE COMO PADRÃO FOI ADOPTADA COMO SENDO DE 36 CENTÍMETROS) PODERÁ TER UMA PEQUENA VARIAÇÃO.

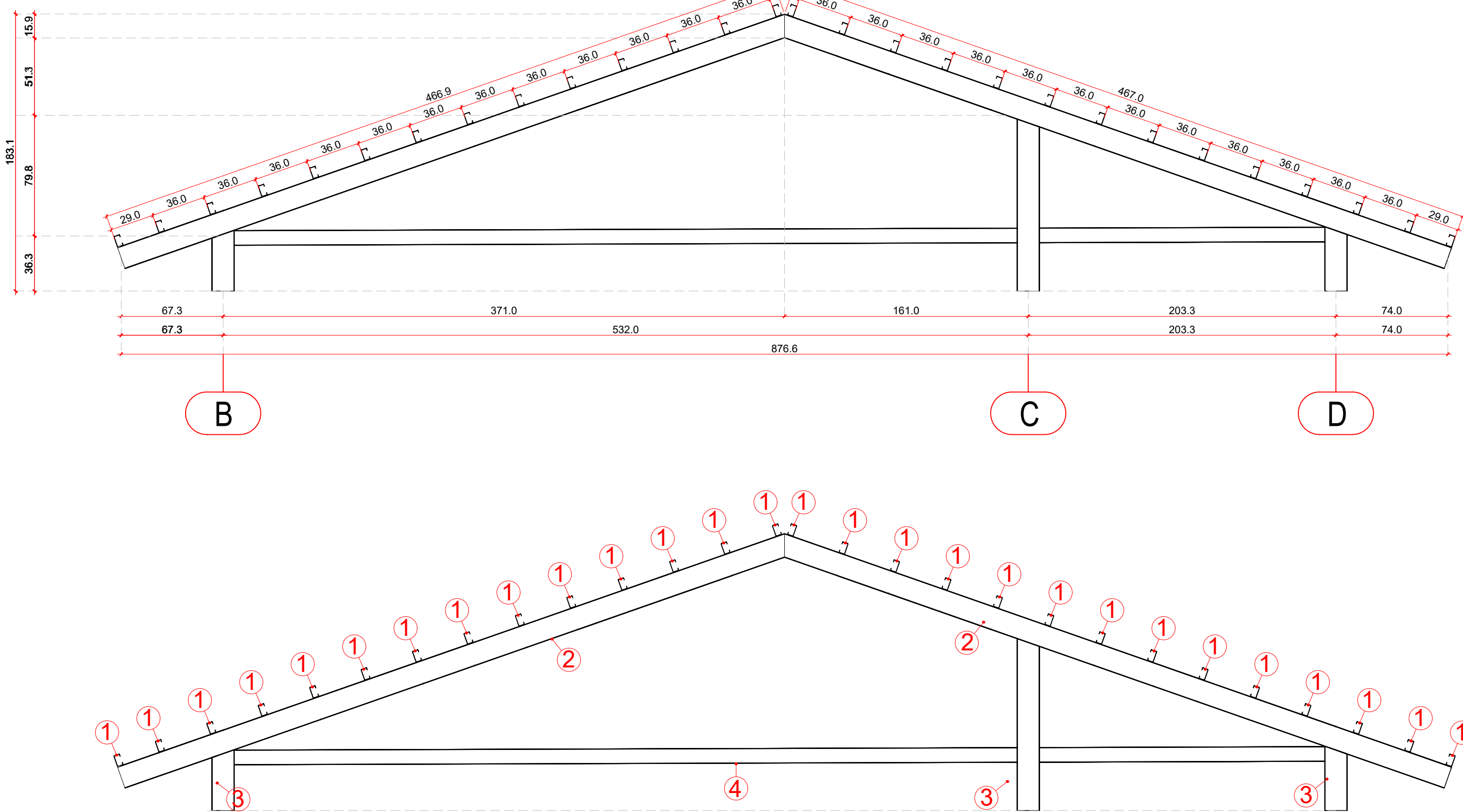
DETALHE DAS TESOURAS TIPO 03
ESCALA 1:25



OBSERVAÇÕES SOBRE MEDIDAS DAS TESOURAS:

- POR SE TRATAR DE UMA REFORMA, É NECESSÁRIO QUE SEJAM CONFERIDAS AS MEDIDAS NO LOCAL ANTES DA MONTAGEM DAS TESOURAS E DEMAIS ELEMENTOS DA ESTRUTURA.
- A GALGA DAS TELHAS PODE VARIAR DE ACORDO COM O LOTE, PORTANTO, É NECESSÁRIO QUE SEJA CONFERIDA PARA EVITAR ERROS DURANTE A MONTAGEM. PORTANTO, O DISTANCIAMENTO ENTRE TERÇAS (QUE COMO PADRÃO FOI ADOPTADA COMO SENDO DE 36 CENTÍMETROS) PODERÁ TER UMA PEQUENA VARIAÇÃO.

DETALHE DAS TESOURAS TIPO 04
ESCALA 1:25



OBSERVAÇÕES SOBRE MEDIDAS DAS TESOURAS:

- POR SE TRATAR DE UMA REFORMA, É NECESSÁRIO QUE SEJAM CONFERIDAS AS MEDIDAS NO LOCAL ANTES DA MONTAGEM DAS TESOURAS E DEMAIS ELEMENTOS DA ESTRUTURA.
- A GALGA DAS TELHAS PODE VARIAR DE ACORDO COM O LOTE, PORTANTO, É NECESSÁRIO QUE SEJA CONFERIDA PARA EVITAR ERROS DURANTE A MONTAGEM. PORTANTO, O DISTANCIAMENTO ENTRE TERÇAS (QUE COMO PADRÃO FOI ADOPTADA COMO SENDO DE 36 CENTÍMETROS) PODERÁ TER UMA PEQUENA VARIAÇÃO.

DETALHE DAS TESOURAS TIPO 05
ESCALA 1:25

NOTAS SOBRE PROJETO

- PROJETO DE COBERTURA EM ESTRUTURA METÁLICA;
- AÇO UTILIZADO: ASTM A-36;
- INCLINAÇÃO DE TELHADO: 35%;
- TELHA UTILIZADA: TELHA CERÂMICA AMERICANA;
- CARGA DE TELHA (NBR 6120): 0,450 kN/m²;
- CARGA ADICIONAL NORMATIVA (NBR 6120): 0,250 kN/m²;

OBSERVAÇÕES SOBRE MATERIAIS

- É NECESSÁRIO QUE SEJA FEITA A INSPEÇÃO PARA QUE SEJA ATESTADA A QUALIDADE DA SOLDA DAS PEÇAS FABRICADAS;
- É NECESSÁRIO QUE SEJA FEITA A INSPEÇÃO DAS DIMENSÕES E DA INTEGRIDADE DAS PEÇAS ENTREGUES PELO FORNECEDOR E QUE SERÃO UTILIZADAS PARA EXECUÇÃO DA ESTRUTURA METÁLICA DETALHADA NESTE PROJETO;
- AS INSPEÇÕES E VERIFICAÇÕES QUANTO À INTEGRIDADE DOS PERFIS DAS PEÇAS E DA SOLDA REALIZADA DEVEM SER FEITAS POR PROFISSIONAL TÉCNICAMENTE HABILITADO, NO CASO, O ENGENHEIRO RESPONSÁVEL TÉCNICO PELA EXECUÇÃO DA OBRA;
- É NECESSÁRIO QUE SEJA APRESENTADA DOCUMENTO QUE CONTENHAM AS ESPECIFICAÇÕES DOS MATERIAIS, COMO AS DIMENSÕES DOS PERFIS, ESPESURA DE CHAPA E TIPO DE AÇO PARA QUE O FISCAL DA OBRA FAÇA A DEVIDA CONFERÊNCIA.

OBSERVAÇÕES SOBRE EXECUÇÃO

- A ESTRUTURA DETALHADA DEVERÁ SER MONTADA SOMENTE SOBRE ESTRUTURA DE CONCRETO ADEQUADA PARA SEU RECEBIMENTO, NUNCA SOBRE ALVENARIA;
- O PROJETO FOI CALCULADO E DETALHADO PARA UTILIZAÇÃO DE TELHA CERÂMICA DO TIPO AMERICANA, A INCLINAÇÃO UTILIZADA FOI DE 35% E UMA GALGA ESTIMADA DE 36 CENTÍMETROS. CABE AO EXECUTOR OBSERVAR A GALGA INDICADA NO MANUAL DO FABRICANTE DAS TELHAS ANTES DE SOLDAR AS TERÇAS;
- AS MEDIDAS DEVERÃO SER CONFERIDAS IN LOCO, ANTES DE SER REALIZADA A MONTAGEM DA ESTRUTURA;
- FAZER PRÉ MONTAGEM EM TODAS AS PEÇAS DA ESTRUTURA METÁLICA;
- NÃO É PERMITIDA A SUBSTITUIÇÃO DOS CHUMBADORES OU DOS PARABOLTS POR VERGALHÕES PARA REALIZAR A ANCORAGEM DA ESTRUTURA METÁLICA NA ESTRUTURA DE CONCRETO ARMADO;
- OBSERVAR AS MEDIDAS DAS CHAPAS DE BASE;
- REALIZAR AS CHAPAS DE FECHAMENTO NAS VIGAS METÁLICAS;
- REALIZAR CHANFROS NOS PILARETES E NAS VIGAS DE ACORDO COM A INCLINAÇÃO E DETALHAMENTO INDICADOS;
- TODAS AS SOLDAS DEVERÃO SER EXECUTADAS POR PROFISSIONAL TÉCNICAMENTE HABILITADO, E DEVERÃO SER INSPECIONADAS PARA ACEITAÇÃO ESTRUTURAL;
- SOLDAR AS PEÇAS EM TODO CONTO RNO DE CONTATO;
- ESPESURAS MÍNIMAS DE CORDÃO, SOLDAS DE FILETE E OUTROS TIPOS DE SOLDA DEVERÃO SER EXECUTADOS RESPEITANDO AS DETERMINAÇÕES DA NORMA ABNT NBR 8800 E A ANSI/AWS A2.4;
- REALIZAR JATEAMENTO ABRASIVO, PINTURA COM PRIMER ALOQUÍDICO (2 DEMÃOS) E, POSTERIORMENTE ESMALTE ALOQUÍDICO (2 DEMÃOS).

DEMAIS OBSERVAÇÕES:

- EM CASO DE NECESSIDADE DE ALTERAÇÃO, CONSULTAR O PROJETISTA;
- QUALQUER DÚVIDA, ENTRAR EM CONTATO COM O PROJETISTA OU COM A GERÊNCIA DE PROJETOS E INFRAESTRUTURA DA SECRETARIA DE ESTADO DA EDUCAÇÃO;
- OS CÍRCULOS VERMELHOS COM NÚMEROS DENTRO INDICAM OS PERFIS CORRESPONDENTES AOS NÚMEROS DA LEGENDA.



ESTADO DE GOIÁS
SECRETARIA DE ESTADO DA EDUCAÇÃO
SUPERINTENDÊNCIA DE INFRAESTRUTURA
GERÊNCIA DE PROJETOS E INFRAESTRUTURA

GERÊNCIA DE PROJETOS E INFRAESTRUTURA
APROVADO

TÉCNICO RESPONSÁVEL PELA APROVAÇÃO

CE VILA SÃO JOSÉ

BLOCO B

ENDEREÇO					
RUA SANTA CRUZ, VILA SÃO JOSÉ, ITAPURANGA - GOIÁS					
ÁREA DO TERRENO	ÁREA EXISTENTE	ÁREA A DEMOLIR	ÁREA A CONSTRUIR	ÁREA PERMEAB.	ÁREA TOTAL
VER PROJ. ARQUITETÔNICO	VER PROJ. ARQUITETÔNICO	VER PROJ. ARQUITETÔNICO	VER PROJ. ARQUITETÔNICO	VER PROJ. ARQUITETÔNICO	VER PROJ. ARQUITETÔNICO

AUTOR: ENG. JOÃO GHABRIEL PEREIRA SILVA - CREA: 1021666785D/GO

RT DA OBRA:

PROPRIETÁRIO: SECRETARIA DE ESTADO DA EDUCAÇÃO CNPJ: 01.409.705.0001-20
PREPOSTO: SABRINA SILVA VIEIRA VALENTE CPF: 041.530.091-64

ESTRUTURA METÁLICA

TIPO DE PROJETO

PLANTA DE MONTAGEM DA COBERTURA
DETALHES DAS TESOURAS 03, 04 E 05
DETALHES DE SOLDA

ASSUNTO:

DATA: SETEMBRO/2024 ESCALA: INDICADA REVISÃO: 00 Nº RRT/ART: 1020240211585

REV.	DATA	DESCRIÇÃO	VISTO

2/2
FOLHA: